

PEIMA QAT 2022
GRADE 4
GENERAL SCIENCE (Paper – A)

Model Paper

School Name: _____

Student Name: _____ Section: _____

Roll Number: _____ Date: _____

General Instructions for Students:

طلبہ کے لیے عمومی ہدایات:

- 1) Use mask and keep 3 feet distance from each other. ۱۔ ماسک پہنیں اور آپس میں کم از کم 3 فٹ کا فاصلہ رکھیں۔
- 2) Read carefully and attempt all questions. ۲۔ غور سے پڑھیں اور تمام سوالات حل کریں۔
- 3) Encircle the correct option of each of the Multiple-Choice Questions (MCQs) as shown in the example given below. ۳۔ ہر کثیر الانتخابی سوال کے صحیح جواب پر دائرہ لگائیں جیسا کہ نیچے دی گئی مثال میں دکھایا گیا ہے۔
مثال: ہیپاٹائٹس کی وجہ کون ہے؟
Example: Hepatitis is caused by:
(a) bacteria بیکٹیریا (b) fungi فنجائی
(c) viruses وائرسز (d) algae الگی
- 4) Use black/blue ink for writing. Use of lead pencil is not allowed. ۴۔ لکھنے کے لیے کالی/ نیلی روشنائی کا استعمال کریں۔ کچی پنسل کے استعمال کی اجازت نہیں ہے۔
- 5) If more than one options are encircled in a question, no mark will be given. ۵۔ اگر کسی سوال میں ایک سے زیادہ جوابات کے گرد دائرہ لگایا گیا تو کوئی نمبر نہیں دیا جائے گا۔

Total Marks: 50

Multiple Choice Questions

Total Time: 1 Hour

Instructions: Twenty-five (25) Multiple Choice Questions (MCQs) are given, each question carries two marks. ہدایات: پچیس (25) کثیر الانتخابی سوالات دیے گئے ہیں۔ ہر سوال کے دو نمبر ہیں۔

Q No. 1: What is the way to conserve biodiversity?

سوال نمبر 1: بائیو ڈائیورسٹی کو محفوظ رکھنے کا طریقہ کیا ہے؟

- | | | | |
|---------------------------|-----------------|----------------------|---------------------|
| a) Destruction of habitat | مسکن کی تباہی | b) Change of climate | آب و ہوا میں تبدیلی |
| c) Deforestation | جنگلات کا کاٹنا | d) Reforestation | دوبارہ جنگلات اگانا |

Q No. 2: Choose the animal which have NOT backbone from the followings.

سوال نمبر 2: درج ذیل سے وہ جانور منتخب کریں، جس میں ریڑھ کی ہڈی نہیں ہوتی۔



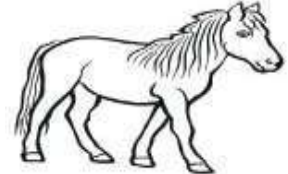
a)



b)



c)



d)

Q No. 3: Which of the following eats by killing another living organism?

سوال نمبر 3: مندرجہ ذیل سے کون زندہ جانداروں کو مار کر کھاتا ہے؟

- | | | | |
|-------------|----------|---------------|-----------|
| a) Producer | پروڈیوسر | b) Decomposer | ڈی کمپوزر |
| c) Predator | شکاری | d) Prey | شکار |

Q No. 4: Identify the correct sequence of organs during breathing:

سوال نمبر 4: سانس لینے کے دوران اعضاء کی درست ترتیب کی شناخت کریں۔

- a) Nose, Wind pipe, Lungs ناک، ہوا کی نالی، پھیپھڑے
b) Lungs, Nose, Wind pipe نالی، ہوا کی نالی، پھیپھڑے
c) Wind pipe, Lungs, Nose ناک، ہوا کی نالی، پھیپھڑے
d) Lungs, Wind pipe, Nose ناک، ہوا کی نالی، پھیپھڑے

Q No. 5: The balanced ecosystem is self-sustaining and durable; in ecosystem the living things are _____ one another.

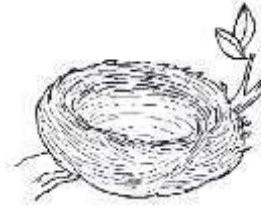
سوال نمبر 5: متوازن ماحولیاتی نظام خود کو برقرار رکھنے والا اور پائیدار ہے، اس ماحولیاتی نظام میں زندہ چیزیں ایک دوسرے کے لیے _____ ہیں۔

- a) harmful for نقصان دہ
b) beneficial for فائدہ مند
c) essential for ضروری
d) similar to سے مماثل

Q No. 6: Identify the organism which belongs to the given below habitat:

سوال نمبر 6: نیچے دیئے گئے مسکن سے تعلق رکھنے والے جاندار کی نشاندہی کریں۔

- a) Butterfly تتلی
b) Fish مچھلی
c) Parrot طوطا
d) Ant چیونٹی



Q No. 7: How did we destroy the habitat of wildlife?

سوال نمبر 7: ہم نے جنگلی حیات کے مسکن کو کیسے تباہ کیا ہے؟

- a) By hunting animals جانوروں کے شکار سے
b) By building factories فیکٹریاں بنا کر
c) By cutting forests جنگلات کاٹ کر
d) By making roads سڑکیں بنا کر

Q No. 8: Which of the following disease is NOT transmitted from one person to another?

سوال نمبر 8: مندرجہ ذیل سے کون سی بیماری ایک انسان سے دوسرے میں منتقل نہیں ہوتی۔

- a) COVID-19 کوویڈ-19
b) Flu نزلہ زکام
c) Polio پولیو
d) Cancer کینسر

Q No. 9: Which method is used for cleaning water?

سوال نمبر 9: پانی صاف کرنے کے لیے کون سا طریقہ استعمال کیا جاتا ہے؟

- a) Evaporation عمل تبخیر
b) Condensation عمل تکثیف
c) Convection کنویکشن
d) Filtration فلٹریشن

Q No. 10: How can we protect ourselves from the Corona virus?

سوال نمبر 10: ہم اپنے آپ کو کورونا وائرس سے کیسے بچا سکتے ہیں؟

- a) Get vaccinated ویکسین لگوا کر
b) Taking medicines ادویات لے کر
c) Shaking hand ہاتھ ملا کر
d) Drinking cold water ٹھنڈا پانی پی کر

Q No. 11: From the followings which method is responsible to make water polluted?

سوال نمبر 11: درج ذیل سے کون سا طریقہ پانی کو آلودہ کرنے کا ذمہ دار ہے؟

- a) Use of fertilizers کھادوں کا استعمال
b) Boiling of water پانی کو ابالنا
c) Filtration of water پانی کو فلٹر کرنا
d) Distillation of water پانی کی ڈسٹیلیشن کرنا

Q No. 12: Copper is used in the electric wires because it is a:

سوال نمبر 12: تانبے کو بجلی کی تاروں میں استعمال کیا جاتا ہے کیونکہ یہ _____ ہے۔

- a) poor conductor of heat حرارت کا ناقص موصل
b) good conductor of heat حرارت کا اچھا موصل
c) good conductor of electricity بجلی کا اچھا موصل
d) poor conductor of electricity بجلی کا ناقص موصل

Q No. 13: Water containing balloon is heavier than the air balloon due to it's:

سوال نمبر 13: پانی سے بھرا ہوا غبارہ ہوا سے بھرے ہوئے غبارے سے کس وجہ سے بھاری ہوتا ہے؟

- | | | | |
|-----------|-----|-------------|-------|
| a) Mass | کیت | b) Shape | شکل |
| c) Volume | حجم | d) Quantity | مقدار |

Q No. 14: Choose the food item which has higher temperature than the others.

سوال نمبر 14: درج ذیل میں سے اس کھانے کی چیز کا انتخاب کریں جس کا درجہ حرارت دوسروں سے زیادہ ہو۔

- | | | | |
|----------------|----------|----------------|------------|
| a) Ice cream | آئس کریم | b) Hot tea | گرم چائے |
| c) Cold drinks | مشروبات | d) Cold coffee | ٹھنڈی کافی |

Q No. 15: Which of the following power station generates electricity through fast flowing water?

سوال نمبر 15: مندرجہ ذیل میں سے کون سا پاور اسٹیشن تیز بہتے پانی سے بجلی پیدا کرتا ہے؟

- | | | | |
|--------------------------|-------------------|------------------------|---------------------|
| a) Thermal power station | تھرمل پاور اسٹیشن | b) Hydro power station | ہائیڈرو پاور اسٹیشن |
| c) Solar power station | سولر پاور اسٹیشن | d) Wind power station | ونڈ پاور اسٹیشن |

Q No. 16: Identify how bat finds its prey in the dark.

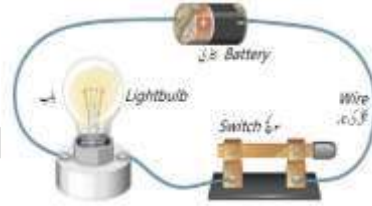
سوال نمبر 16: چمگادڑ اندھیرے میں اپنا شکار کیسے ڈھونڈتی ہے، شناخت کریں۔

- | | | | |
|----------------|------------------|-----------------|--------------------|
| a) Moon light | چاند کی روشنی سے | b) Sound wave | آواز کی لہروں سے |
| c) use of echo | بازگشت سے | d) Stars on sky | آسمان پر ستاروں سے |

Q No. 17: Identify the action that will turn on the bulb:

سوال نمبر 17: اس عمل کی شناخت کریں جو بلب کو جلانے گا:

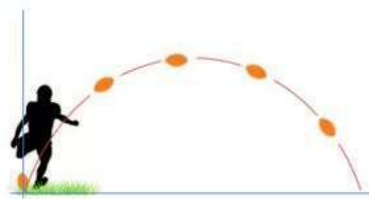
- | | |
|--------------------|-----------------|
| a) Switch OFF | بٹن بند کرنے پر |
| b) Switch ON | بٹن آن کرنے پر |
| c) Taking out bulb | بلب نکالنے پر |
| d) On putting fuse | فیوز لگانے پر |



Q No. 18: Which force pulls the ball back to the ground as shown?

سوال نمبر 18: دکھائی گئی گیند کو کون سی قوت زمین کی طرف واپس کھینچتی ہے؟

- | | |
|----------------|------------|
| a) Gravity | کشش ثقل |
| b) Friction | رگڑ کی قوت |
| c) Magnetism | مغناطیسیت |
| d) Electricity | بجلی |



Q No. 19: Identify which of the following causes our shoes to wear out:

سوال نمبر 19: مندرجہ ذیل میں سے کون ہمارے جوتے ٹوٹنے کا سبب بنتا ہے؟

- | | | | |
|------------|---------|-------------|------|
| a) force | قوت | b) motion | حرکت |
| c) gravity | کشش ثقل | d) friction | رگڑ |

Q No. 20: What is the percentage of water on earth's surface?

سوال نمبر 20: زمین کی سطح پر پانی کتنے فی صد ہے؟

- | | | | |
|--------|--------|--------|--------|
| a) 41% | b) 51% | c) 61% | d) 71% |
|--------|--------|--------|--------|

Q No. 21: Identify which resource is used to make pencils:

سوال نمبر 21: پینسل بنانے کی لیے کون سا ذریعہ استعمال ہوتا ہے؟

- | | | | |
|-------------|---------|------------|-------|
| a) Minerals | معدنیات | b) Fossils | فوسلز |
| c) Forests | جنگلات | d) Soil | مٹی |

Q No. 22: Anemometer is used to measure:

سوال نمبر 22: انیمومیٹر _____ ناپنے کے لیے استعمال کیا جاتا ہے۔

- | | | | |
|-------------------|---------------|----------------------|------------|
| a) air pressure | ہوا کا دباؤ | b) temperature | درجہ حرارت |
| c) amount of rain | بارش کی مقدار | d) direction of wind | ہوا کی سمت |

Q No. 23: What happens, when earth comes between the sun and the moon?

سوال نمبر 23: جب سورج اور چاند کے درمیان زمین آتی ہے تو کیا ہوتا ہے؟

- | | | | |
|------------------|------------|------------------|------------|
| a) Solar Eclipse | سورج گرہن | b) Lunar Eclipse | چاند گرہن |
| c) Sun rising | طلوع آفتاب | d) Sunset | غروب آفتاب |

Q No. 24: Identify the object used in first aid box:

سوال نمبر 24: فرسٹ ایڈ باکس میں استعمال ہونے والی شے کی شناخت کریں۔



a)



b)



c)



d)

Q No. 25: Thermometer is used to measure:

سوال نمبر 25: تھرمامیٹر..... ناپنے کے لیے استعمال ہوتا ہے۔

- | | | | |
|----------------|-----------|-------------------|-----------|
| a) Temperature | ٹمپریچر | b) Blood pressure | بلڈ پریشر |
| c) Sugar level | شوگر لیول | d) Blood level | بلڈ لیول |